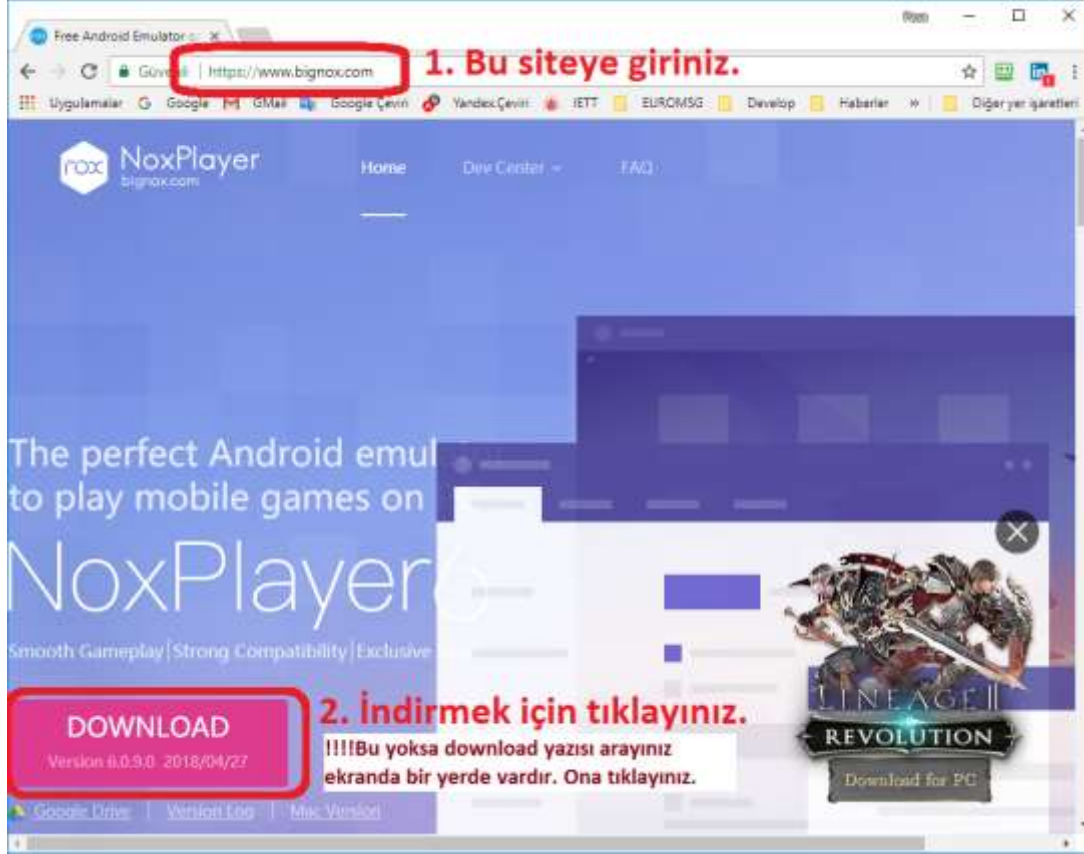
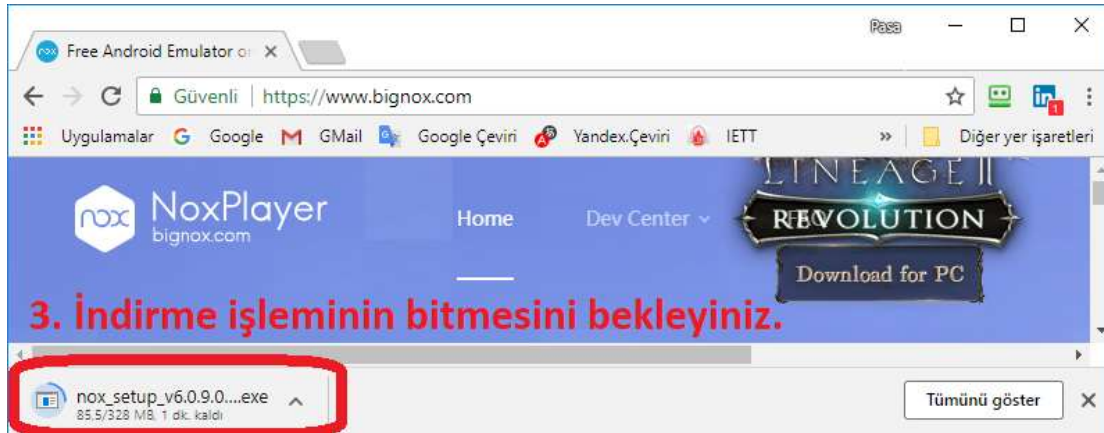


# NOX İNDİRME İŞLEMLERİ

1. www.bignox.com

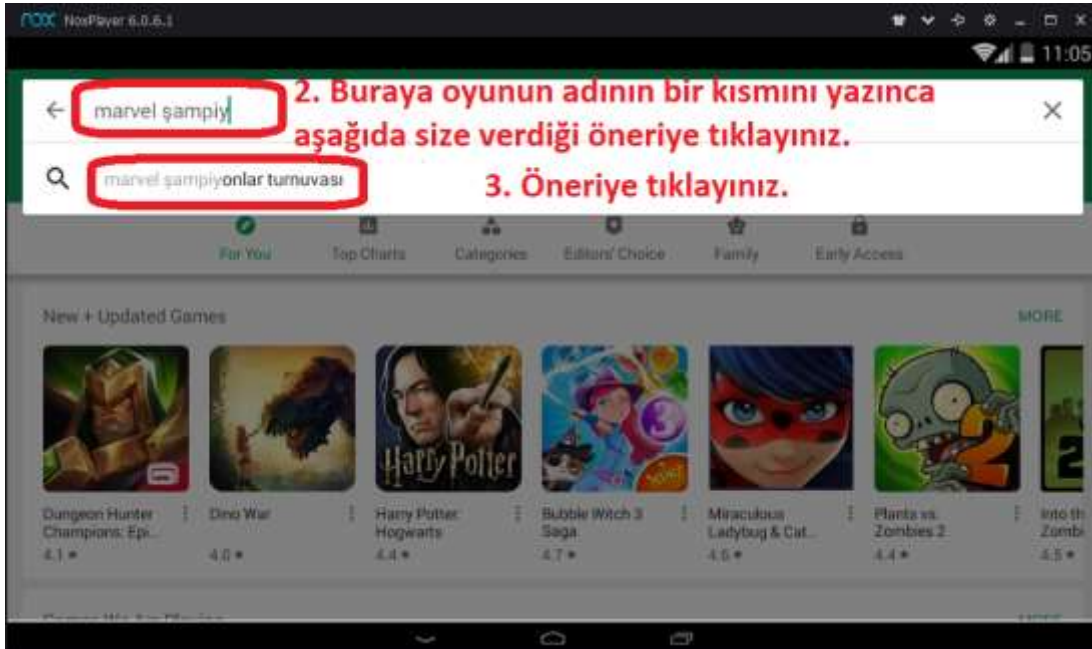


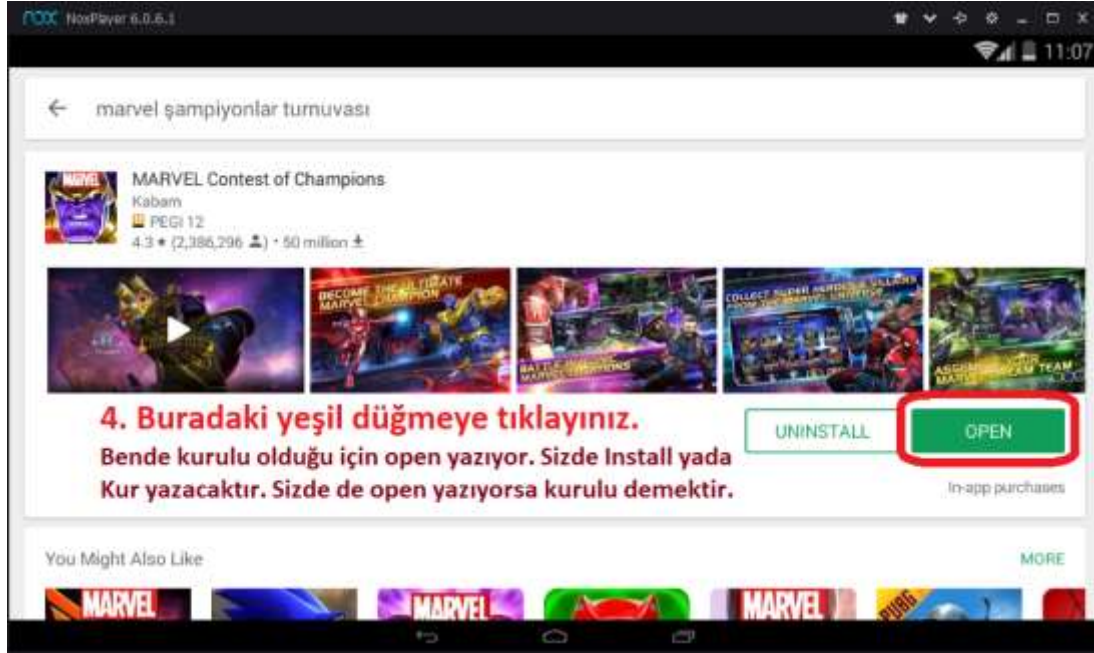
2.



## KURULUM İŞLEMLERİ

1. GameBotu kurunuz.
2. Nox 'u kurunuz.
3. Bluestacks1 yada Bluestacks3 te kullanabilirsiniz. Onun indirme sitesini ayrıca anlatmıyorum.
4. Nox 'un içinde google play hesabınızla giriş yapınız.
5. Marvel şampiyonlar oyununu nox 'ta indirip kurunuz.(Aşağıdaki resimde anlatılacak)



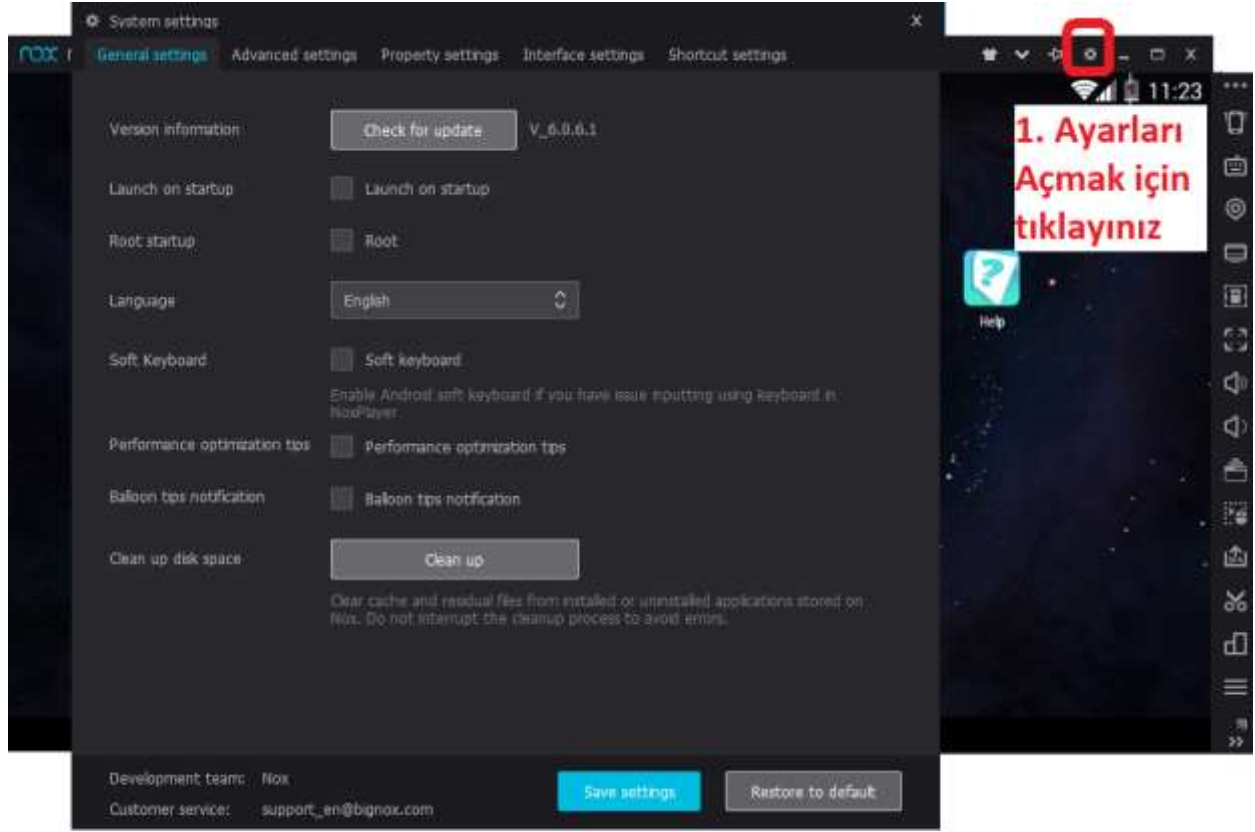


6. Oyunu çalıştırınız ve oyun içi yükleme işlemlerinin tamamlanmasını bekleyiniz.

7. Oyun açıldıktan sonra hesabınıza giriş yapınız.

8. Oyunun dilini ingilizce olmasına dikkat ediniz. (Sol en üst köşede ayarlar düğmesinde dil değiştirme seçeneği bulunmaktadır.)

# NOX AYARLARI



System settings

General settings **Advanced settings** Property settings Interface settings Shortcut settings

Performance settings

Low

Middle

CPU  Memory  MB

High

Custom

**Kendisi size bir öneri verir ama siz pc nize göre arttırıp azaltabilirsiniz.**

Please enable VT to use more than one CPU [Help](#)

Startup settings

Tablet

1920x1080  1440x900

**2**  1280x720  800x600

Graphics rendering mode

Compatible (OpenGL)

Good compatibility, you can run smoothly most of games

**3**  Speed (DirectX)

If fail to run with Compatibility mode, you could try switching to the Speed mode

Frame settings

60

60 FPS: recommended for game players  
20 FPS: recommended for multi-instance users. A few games may fail to run properly.

Development team: Nox

Customer service: support\_en@bignox.com

Mobile phone model

Default model

Custom key

LG

G4

H815

IMEI

!3123123123123213

Create

Mobile phone number

+905323009090

Internet Connection

Enable

Network Bridge connection

Enable

Disable

**Oyunu oynadığınız cep telefonuna göre bu bilgileri doldurursanız ban ihtimaliniz azalır.**

Development team: Nox

Customer service: support\_en@bignox.com

Save settings

Restore to default

System settings

General settings   Advanced settings   Property settings   **Interface settings**   Shortcut settings

Landscape  Landscape mode **4**

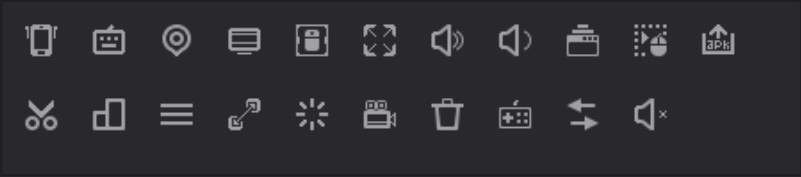
Window size and position  Fixed window size

Remember size and position **5**

Virtual button  Virtual button on the right

Virtual button on the bottom

Show in toolbar



Hide from toolbar

Tip: click the icon to show / hide icons

Development team: Nox

Customer service: support\_en@bignox.com

Save settings

Restore to default

System settings

General settings Advanced settings Property settings Interface settings **Shortcut settings**

Boss key	<input checked="" type="checkbox"/> Enable	Ctrl + Alt + X	<input checked="" type="checkbox"/> Auto-mute when hidden
Back key	<input checked="" type="checkbox"/> Enable	Esc	
Home key	<input checked="" type="checkbox"/> Enable	Home	
Menu key	<input checked="" type="checkbox"/> Enable	PgDn	
Recent task key	<input checked="" type="checkbox"/> Enable	PgUp	
Lock the mouse to the emulator window	<input type="checkbox"/> Enable	F10	
Keyboard controls		Q + 1	
Two-finger controls		Q + 2	

Development team: Nox  
Customer service: support\_en@bignox.com

Save settings Restore to default

**Tikini kaldırım**



## KLAVYE AYARLARI

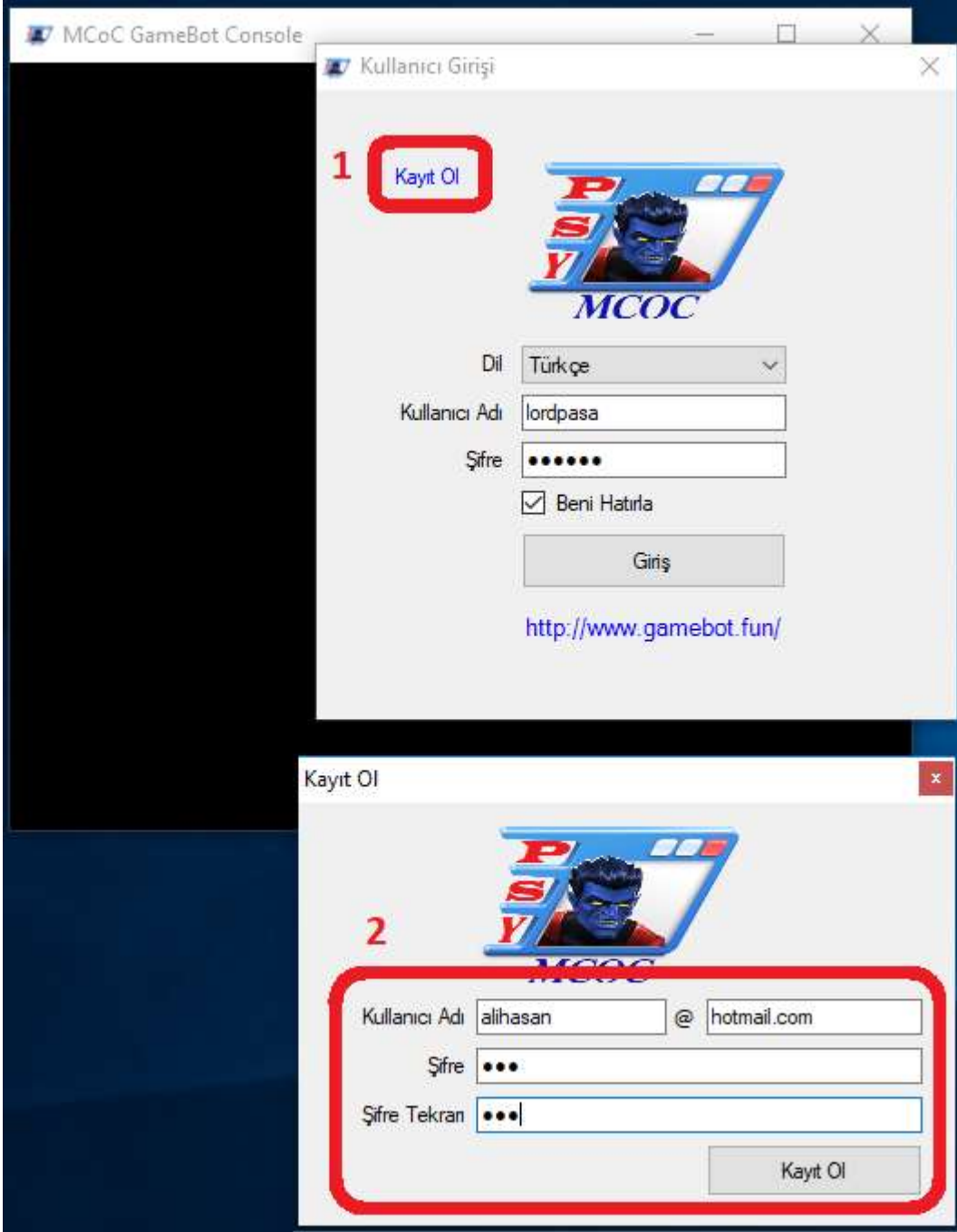
1. Oyunu açıp savaş ekranına kadar gelin (Ne savaşı açtığınız önemli değil yeterki savaş ekranı olsun)
2. Savaş başladıktan sonra pause yapıp oyunu beklemeye alınız.
3. Klavye ayarına tıklayınız. (Aşağıdaki resimde anlatılıyor.)



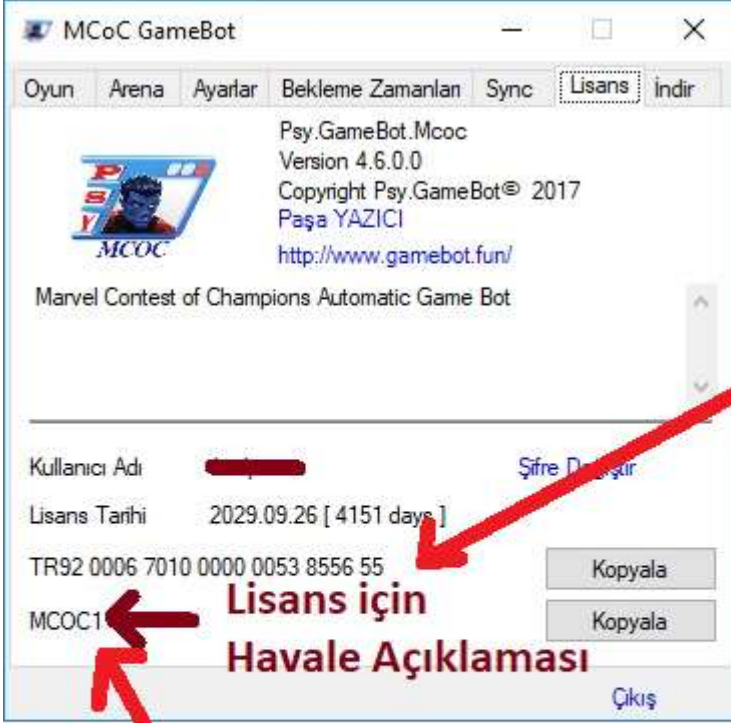
4. Ayarları kaydettikten sonra klavyeden (sağ sol boşluk Z X) tuşlarının çalışıp çalışmadığını kontrol ediniz.
5. Eğer dövuşü klavye ile yapıyorsanız ve skillde atabildiyseniz klavye ayarını yapabildiniz demektir.
6. Klavye ayarını noxun kaydettiğini kontrol etmek için noxu kapatıp yeniden açın ve klavye ayarlarını tekrar kontrol edin. Bazen kaydetmediği olabiliyor.

## GAMEBOT AYARLARI

1. Bota üye olunuz.



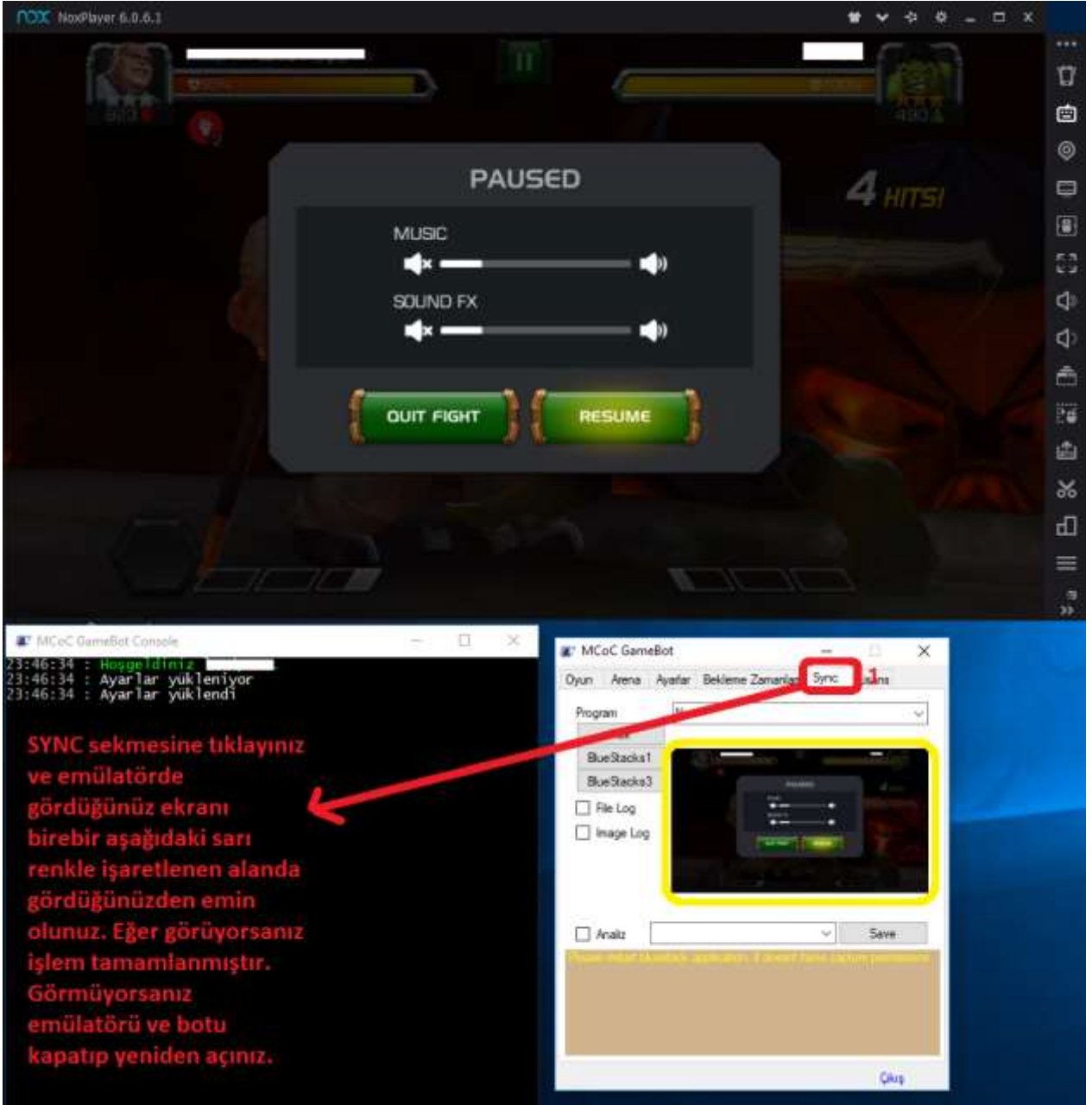
2. Üye olduğunuz adresle giriş yapınız. Lisansınız aktif olana kadar menüleri kullanamazsınız.
3. Lisansı aktifleştirmek için Bot ücretini yatırınız(Belli bir süre ücretsiz olduğu için bu adımı atlayabilirsiniz.) Ücreti yatıracığınız bankaya ait bilgilere ait daha detaylı bilgileri sitemizden görebilirsiniz.



**Parayı yatıracığınız Yapı  
kredi adresi**

**Hesaba para yatırırken açıklama satırına  
burada yazan bilgiyi aynen yazınız. Burada  
MCOc1 mesela. Aksi halde kime ait lisans  
olduğu anlaşılabilir.**

#### 4. Emülatör testi



**SYNC** sekmesine tıklayınız ve emülatörde gördüğünüz ekranı birebir aşağıdaki sarı renkle işaretlenen alanda gördüğünüzden emin olunuz. Eğer görüyorsanız işlem tamamlanmıştır. Görmüyorsanız emülatörü ve botu kapatıp yeniden açınız.

5. Oynayacağınız arenayı ayarlayınız. Botu başlatınız. Botu durdurduğunuzda 10 sn bekleyiniz durması için işlemlerin tamamlanması gerekmektedir. Botu durdurmak için klavyeden F10 tuşunu da kullanabilirsiniz.



6. Bota güncelleme geldiğinde **İndir** sekmesi gözükmektedir. Bu sekmedeki **İndir** butonuna tıklayarak yada web sitesinden de indirebilirsiniz.

